

# Śladami reklam na włoskich znaczkach z lat 1924-25

Marek Zbierski

W latach 1924 i 1925 poczta we Włoszech wydała siedem obiegowych znaczków powiększonych u dołu o pola, na których umieszczono 13 reklam produktów i firm. Pola te nie były oddzielone od znaków opłaty ząbkowaniem – stanowiły całość. Znaczki te drukowano wyłącznie w arkuszach po 50 sztuk.



Ryc. 1-8. Znaczki z reklamami producentów alkoholi firmy Camparii Bitter i Cordial, likieru Tantal, farmaceutyków firmy Siero Casali, trzech rzymskich producentów wyrobów tekstylnych Amilcare Piperno Alcorso, Coen i Tagliacozzo oraz producenta maszyn do szycia Singer.



Ryc. 9-12. Znaczki z reklamami gramofonów Columbia, żarówek De Montel, produktów naftowych Lubrificanti Reinach oraz mydła Abrador.



Ryc. 13. Znaczek z reklamą czekolady Baci Perugina.

Trzynastą reklamę wydrukowano w nieco odmiennym formacie. Dwa z już wydrukowanych znaczków nie weszły do obiegu pocztowego. Dotyczy to reklamy gramofonów Columbia ze znaczkiem o nominale 20 Cent. oraz znaczka za 60 Cent. z reklamą czekolady Baci (ryc. 13 i 14).

Pomysł poczty włoskiej nie uzyskał jednak aprobaty Światowego Związku Pocztowego UPU i od dnia 27.08.1925 r. znaczki te straciły status wydań do optacania przesyłek pocztowych.

Ryc. 14. Niewydana kombinacja reklamy Columbii i znaczka 20 Cent.

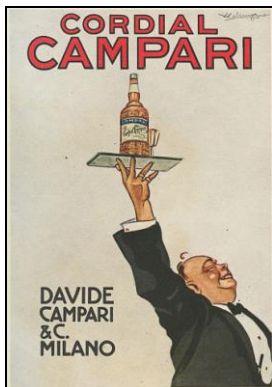


Niektóre z reklamowanych wówczas produktów lub ich producenci poszli z czasem w zapomnienie. Ze specjalistycznych internetowych portali włoskich udało się ustalić kilka informacji lub choćby ilustracji o reklamowanych przed prawie stu laty produktach i ich producentach.

Gaspare Campari, zakładając w 1860 r. swoją firmę nie przypuszczał, że jego produkty będą po stu pięćdziesięciu latach znane w przeszło 190 krajach świata. Stworzony w 1888 r. likier malinowy Campari Cordial produkowano do 1992 r., a „szandarowy” Campari Bitter,

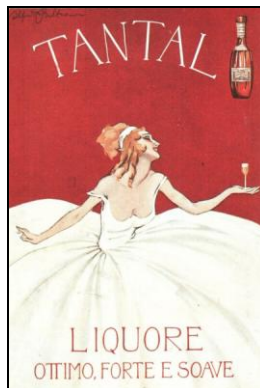


przygotowywany na bazie spirytusu z dodatkiem ziół, korzeni i owoców, gorzki lub słodko-gorzki trunek jest synonimem tego typu alkoholi.



Ryc. 15 i 16. Szyldy reklamowe Campari z epoki.

O likierze Tantal (jak ryc. 3) świadczy tylko ówczesny szyld reklamowy.



Ryc. 17. Reklama likieru Tantal.

Firma Baci Perugina istnieje do dziś (należy do grupy Nestlè). Zajmuje się produkcją słodczy i jednych z najbardziej rozpoznawalnych czekoladek we Włoszech. Praliny tej firmy pakowane są pojedynczo w aluminiowe „sreberka”. W każdej pralinie znajduje się inny miłosny aforyzm, zapisany w czterech językach (włoskim, angielskim, niemieckim oraz hiszpańskim), będący często myślą wybitnych twórców literatury i sztuki, bądź przysłowiem lub cytatem. Karteczki z miłosnymi sentencjami są znakiem rozpoznawczym Baci Perugina i jednym z powodów, dla których ich popularność jest tak ogromna.

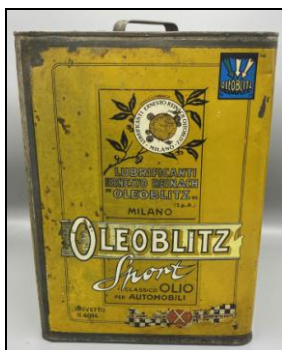
Praliny sprzedawane są w charakterystycznych niebieskich pudełkach o różnej pojemności, na których, oprócz zdjęcia samych pralinek, znajdziemy romantyczny wizerunek tańczącej pary (wzorowany na obrazie „Pocałunek” Francesco Hayeza). Uproszczona grafika jest na znaczku (jak na ryc. 13).

Praliny stanowią wizytówkę firmy stworzonej przez ich pomysłodawczynię, Luisę Spagnoli, która marzenie biednej włoskiej dziewczynki o prowadzeniu własnej cukierni, przekształciła w jedną z najbardziej znanych firm cukierniczych we Włoszech.

Ryc. 18. Reklama pralinek Baci z lat 50. XX wieku.



Żołędzona w 1882 r. firma Lubrificanti Ernesto Reinach Oleoblitz S.p.A. była m.in. producentem szerokiej gamy olejów smarnych i płynów do maszyn, samochodów i innych pojazdów mechanicznych. Posiadała wiele patentów na tego typu produkty. O ówczesnym znaczeniu firmy na rynku włoskim niech świadczy grafika reklamy na znaczku (ryc. 11).



Jako że jej założyciel był pochodzenia żydowskiego, został aresztowany w Como w 1943 r. i wraz z członkami rodziny wywieziony do Oświęcimia. Będący już w podeszłym wieku Ernesto Reinach zmarł na początku tej podróży, jeszcze na terenie Włoch. Rodzina została zamordowana w obozie Auschwitz.

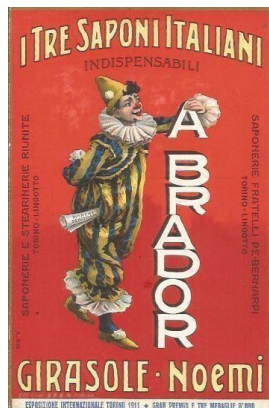
Ryc. 19. Kanister po oleju samochodowym firmy Oleoblitz.

Ilustracje (ryc. 20-25) dotyczą znaczków z reklamami na ryc. 4, 5, 6, 8, 9 i 12.

Ryc. 20 i 21. Szyldy reklamowe medykamentów firmy Siero Casali oraz mydła Abrador.

Ryc. 22. Pocztówka z reklamą maszyn do szycia Singer.

Ryc. 23. Fragment skrzyni gramofonu firmy Columbia.



Ryc. 24. Fragment reklamy – magazyn tekstylnej firmy Coen w Rzymie.



Ryc. 25. Fragment starej fotografii wystawy sklepowej z tekstyliami firmy Amilcare Piperno Alcorso.

(opracowano na podstawie informacji z Internetu)